

Preisliste Carrera Digital & Analog Hardware-Erweiterungen 1-3-2026

Neu:

- 1) Analoges Steuergerät für alle Fahrzeugmarken
- 2) Slot Sensor Modul (für analoge Systeme)
- 3) Slot Sensor für alle Marken
- 4) Switch ID Reader

Carrera Digital 132/124

LC Speed Controller (inkl. Kabel)	€ 25,00
2x LC Speed Controller (inkl. kabel)	€ 45,00
3x LC Speed Controller (inkl. kabel)	€ 69,00

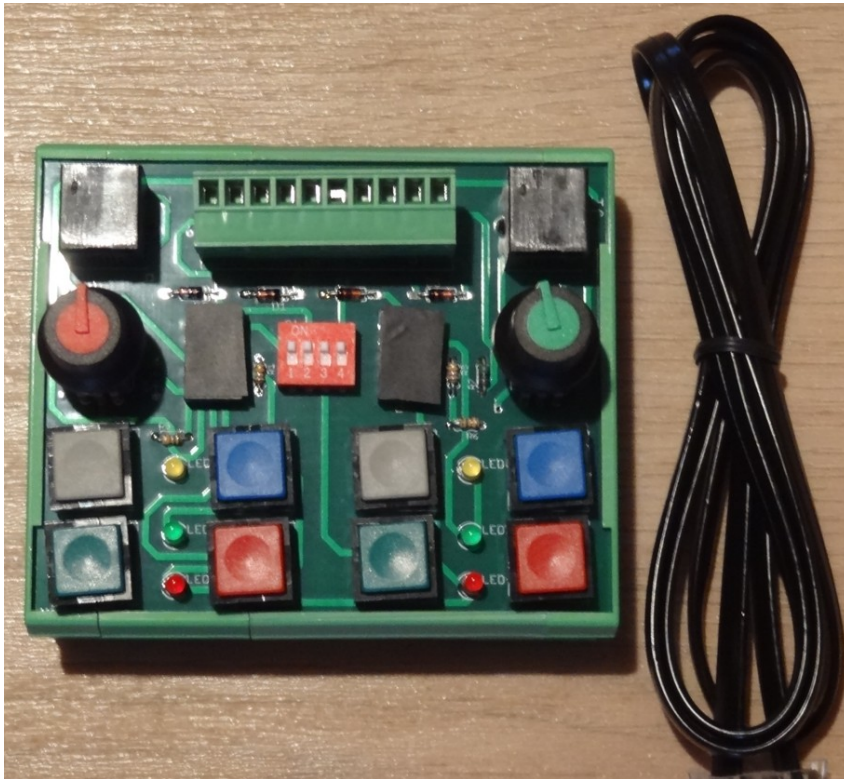


LC Speed Controller (inkl. Kabel, ohne Gehäuse)	€ 15,00
2x LC Speed Controller (inkl. Kabel, ohne Gehäuse)	€ 27,00
3x LC Speed Controller (inkl. Kabel, ohne Gehäuse)	€ 39,00

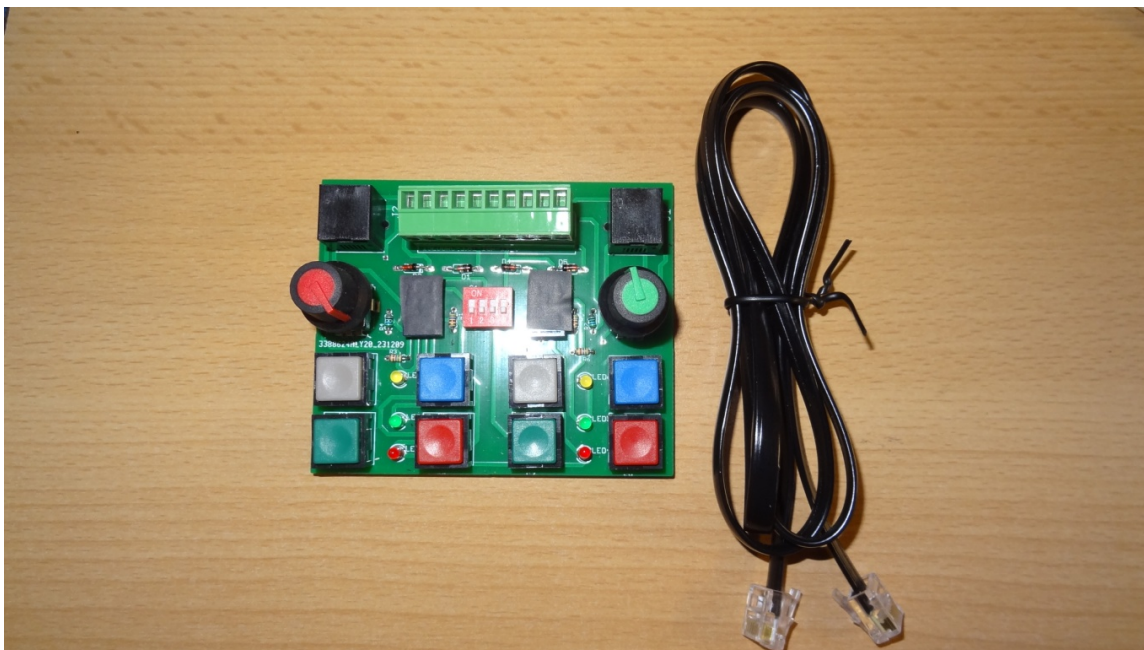


Carrera Digital 132/124

- Dual Speed Controller (inkl. Kabel) **€ 119,00**
- 2x Dual Speed Controller (inkl. kabel) **€ 214,00**
- 3x Dual Speed Controller (inkl. kabel) **€ 304,00**



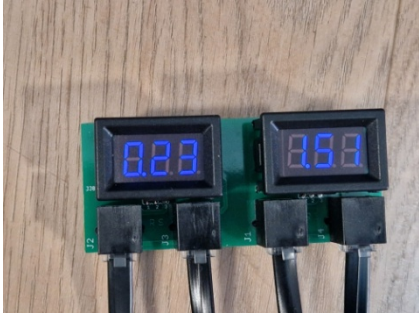
- Dual Speed Controller (inkl. Kabel, Ohne Gehäuse) **€ 99,00**
- 2x Dual Speed Controller (inkl. Kabel, Ohne Gehäuse)..... **€ 178,00**
- 3x Dual Speed Controller (inkl. Kabel, Ohne Gehäuse)..... **€ 253,00**



Geben Sie bei jeder Bestellung die Farbe der Drehknopf an

Display für Dual Speed Controller

Doppelte Anzeige mit Kabel..... € 21,00



Zufallsgenerator (Impuls) für Dual Speed Controller

Impulszeit und -intervall einstellbar mit LED-Anzeige. An jeden Controller kann ein separater Impulsgeber angeschlossen werden, der die „Lichttaste“ aktiviert. Dadurch kann das Auto während der Fahrt in einem unvorhersehbaren Moment die Spur wechseln, nachdem es einen Erkennungspunkt einer Weiche passiert hat.

(Benötigt eine externe Stromversorgung von 5V/ 100mA)

Pulsgeber komplett gebaut..... € 20,00

Extra

Kabel 0,5 meter..... € 3,00



Kabel 1 meter € 5,00



DIN-Schiene ca 300mm..... € 12,50



Andere Längen auf Anfrage

Schalter

Schalter einzeln	€19,00
2x Schalter	€35,00
(einschließlich 1x Kabel 1 Meter)	



Prototyp einfach



doppelt

Fernbedienung mit Interface (für CU 30352)

Fernbedienung	€69,00
Interface mit Kabel zum CU	€ 39,00
Fernbedienung mit Interface	€ 99,00



Fernbedienung



Interface

Standard „LAN-Kabel“ werden zwischen Fernbedienung und Interface benötigt.

Die Fernbedienung benötigt eine Spannungsversorgung von 12...15 Volt DC
Bei Verwendung mehrerer Geräte wird nur ein Netzteil benötigt.

(Diese Artikel sind nicht im Lieferumfang enthalten, können aber separat bestellt werden!)

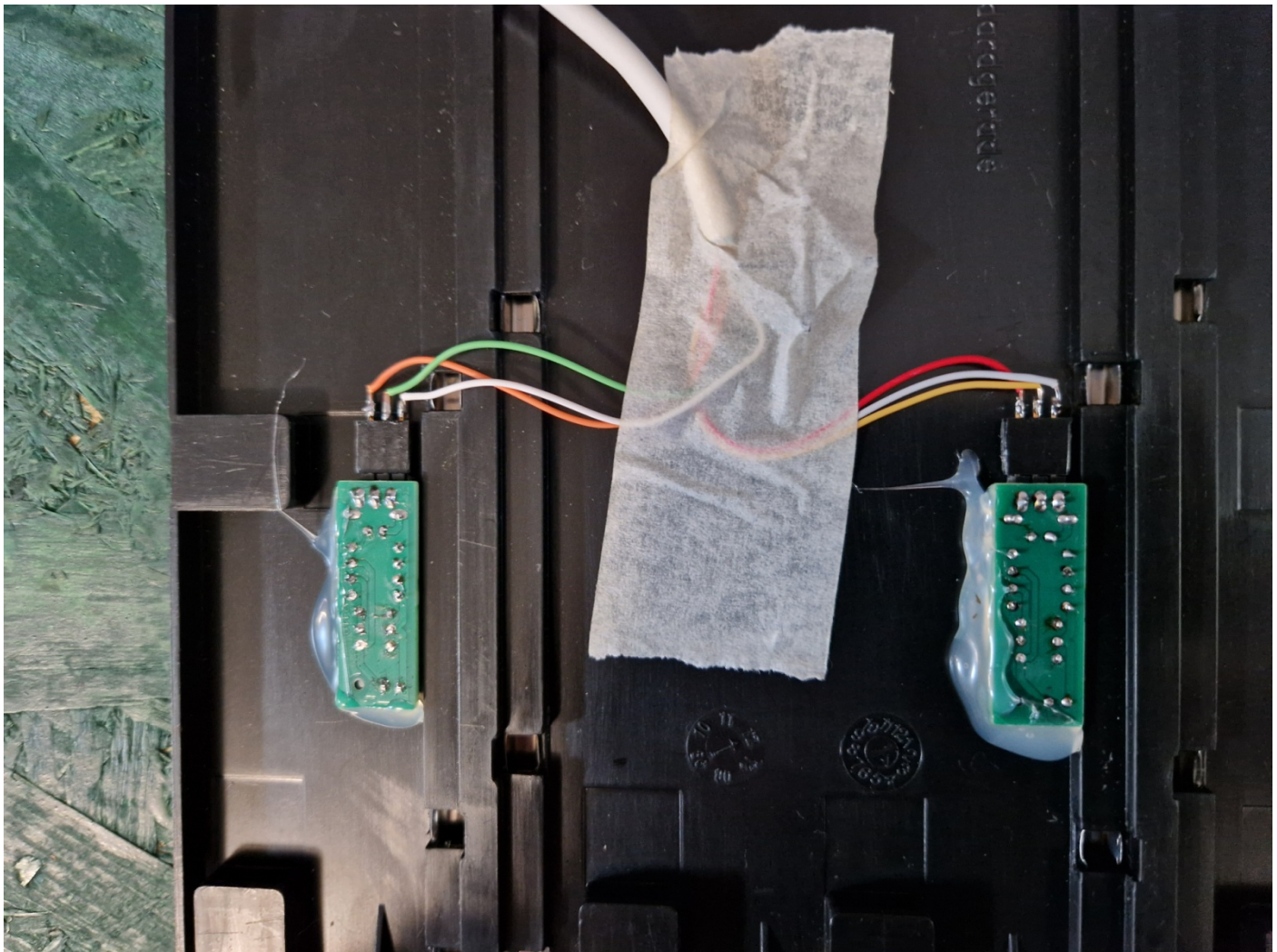
Umrüstung der CU 30352 für die Fernsteuerung

Anpassung von CU 30352 mit Flachkabel	€30,00
---	---------------



IR-Sensor

2x IR-Sensor **komplett eingebaut in Carrera Schienenstück 20509 (gebraucht)** mit Kabel in gewünschter Länge. Kabel hat 6 Adern mit Abschirmung.



2x IR-Sensor mit 2 Meter Kabel € 23,00
Zusätzliches Kabel pro Meter € 1,25

Andere Gleisabschnitte als 20509 auf Anfrage möglich.

ID Reader (Standard) € 49,00

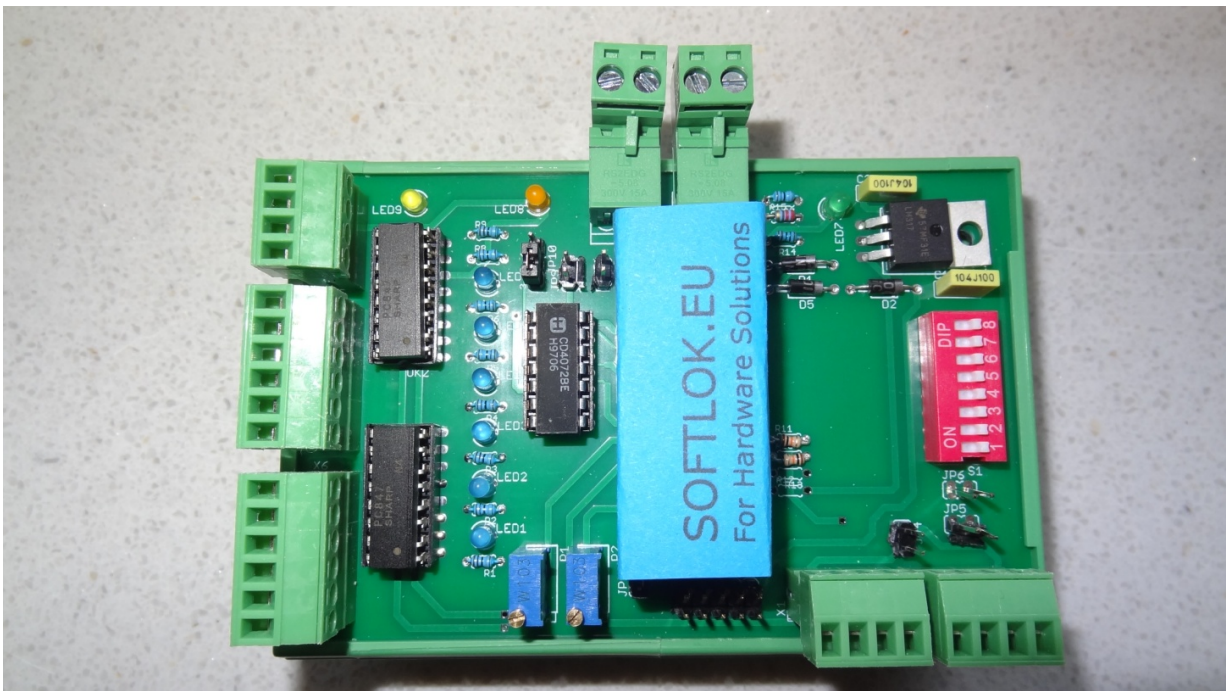
Liest die IDs 1...6 (über IR-Sensoren) und kann je nachdem, welche ID über den IR-Sensor läuft, direkt einen Ausgang schalten (unabhängig von einem Computersystem).



ID Reader (Erweitert) € 65,00

Liest die IDs 1...6 (über IR-Sensoren) und kann je nachdem, welche ID über den IR-Sensor läuft, direkt einen Ausgang schalten (unabhängig von einem Computersystem).

Ausgestattet mit einem Anschluss für ein Relaismodul, kann auch ID-8 auslesen.

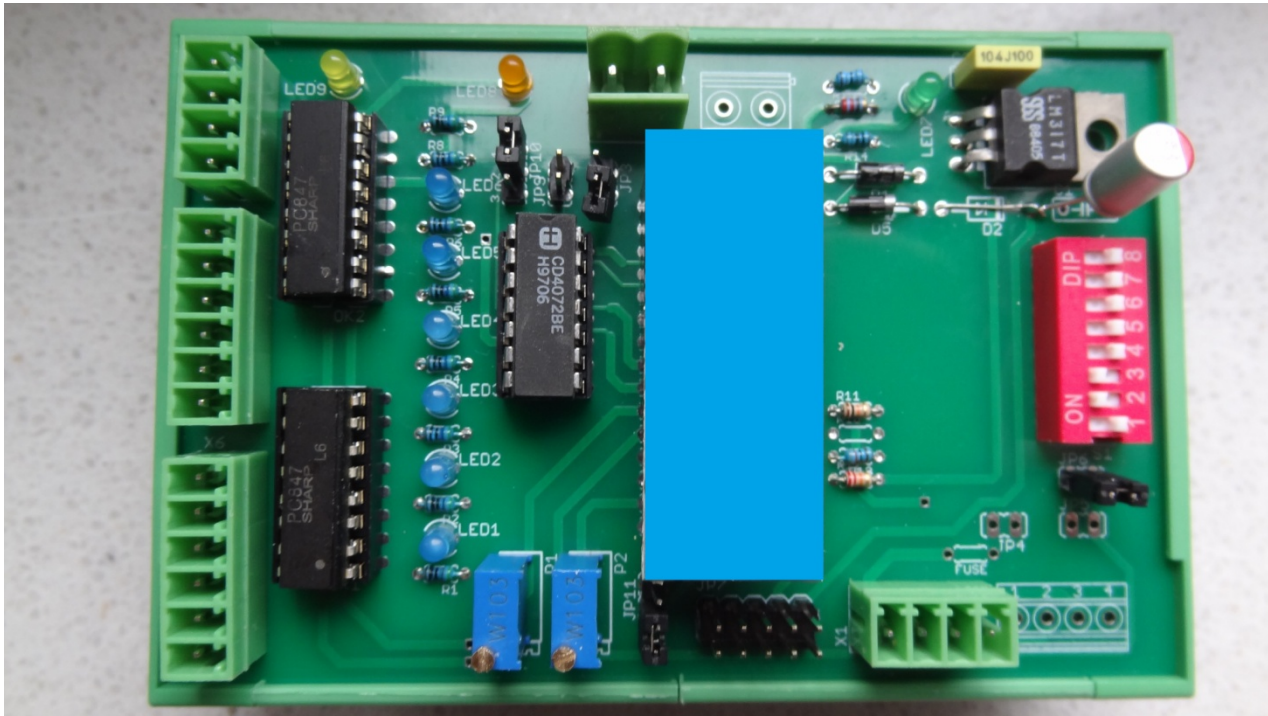


Netzteil für ID Reader (erweitert) 15 V € 7,50

Switch ID Reader € 75,00

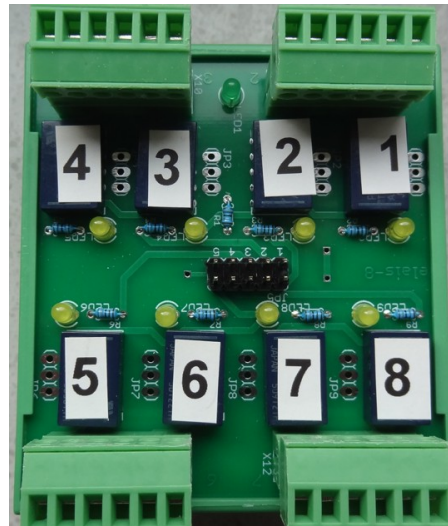
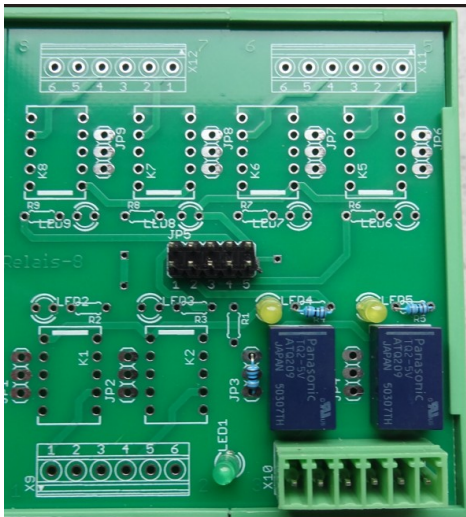
Mit dem Switch-ID-Reader können Sie Chaos mit oder ohne Computer aktivieren/deaktivieren.

Ein Doppelklick aktiviert den entsprechenden Ausgang.



Switch ID Reader Relais (2) Erweiterung € 30,00

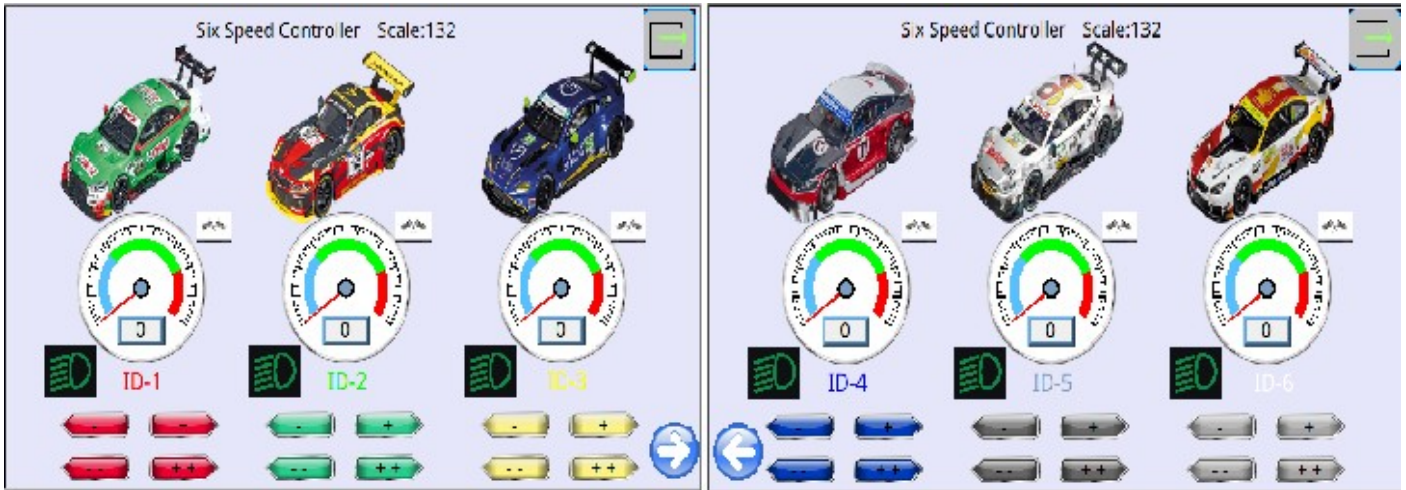
Switch ID Reader Relais (8) Erweiterung € 50,00



Carrera Digital 132/124

Sechsfach Digitaler Fahrtenregler für Carrera Digital 132/124

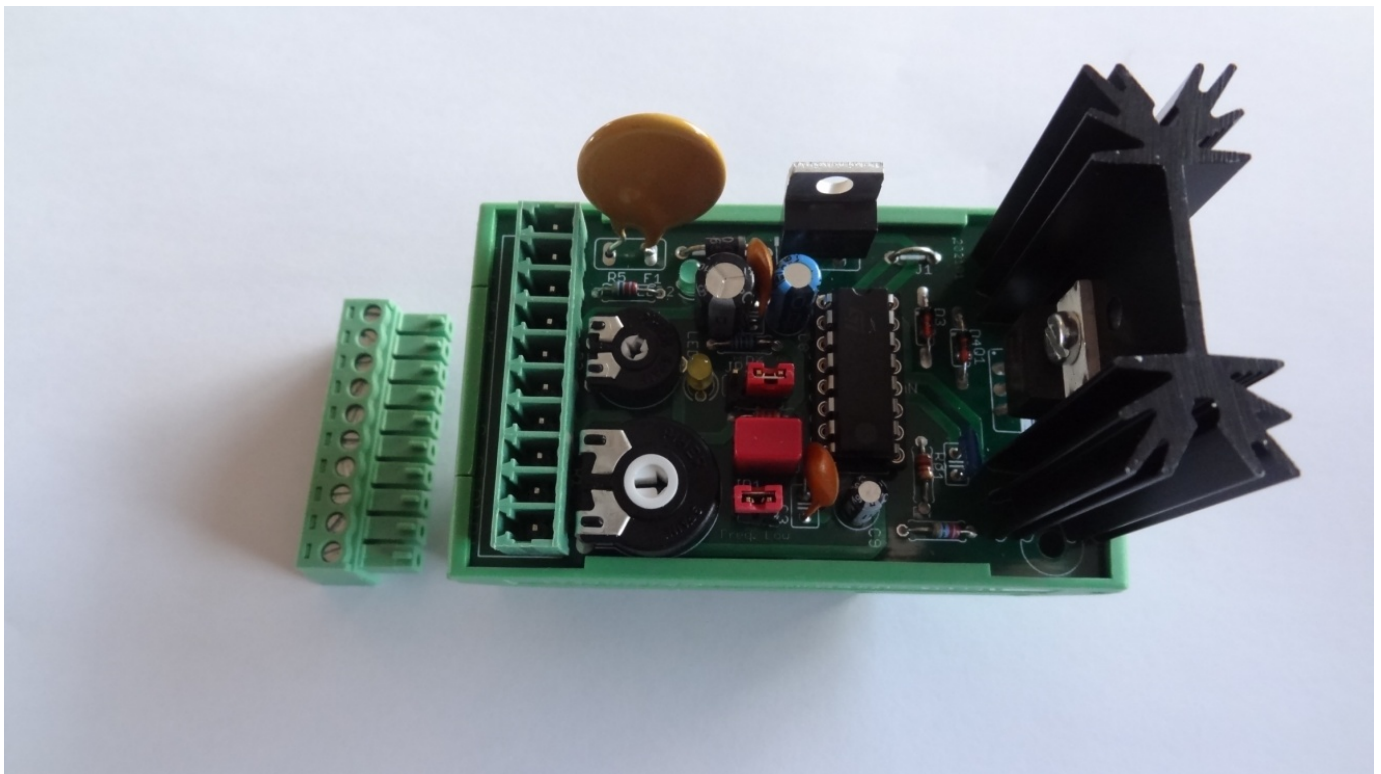
Tablet-gesteuerte Steuerungauf Anfrage
(siehe weiter "Flyer Six SPC")



Alle Marken analog

PWM-Controller für analoge Fahrzeuge

PWM Regler..... € 52,50



Digital & Analog

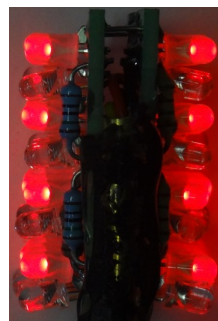
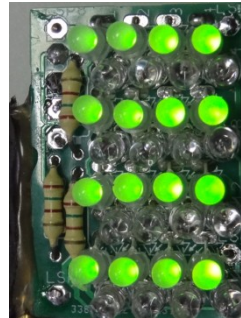
Steuer und Verteil Platine für LED-Flagge(n) €25,00
(4x RJ12 Anschluss für LED-Flaggen)



Led Fahne in 3 Farben

LED-Fahne 3 Farben **Rot/Grün/Gelb** € 15,00

(Lieferung komplett mit Mast und Stecker als Bausatz)
Einzel und doppelt erhältlich



Doppelte Ausführung

Nur Bausatz:

32 x LED, 1x Platine, 3x Widerstand, 1x Messingrohr (ca. 10cm),
1x Kabel/Stecker

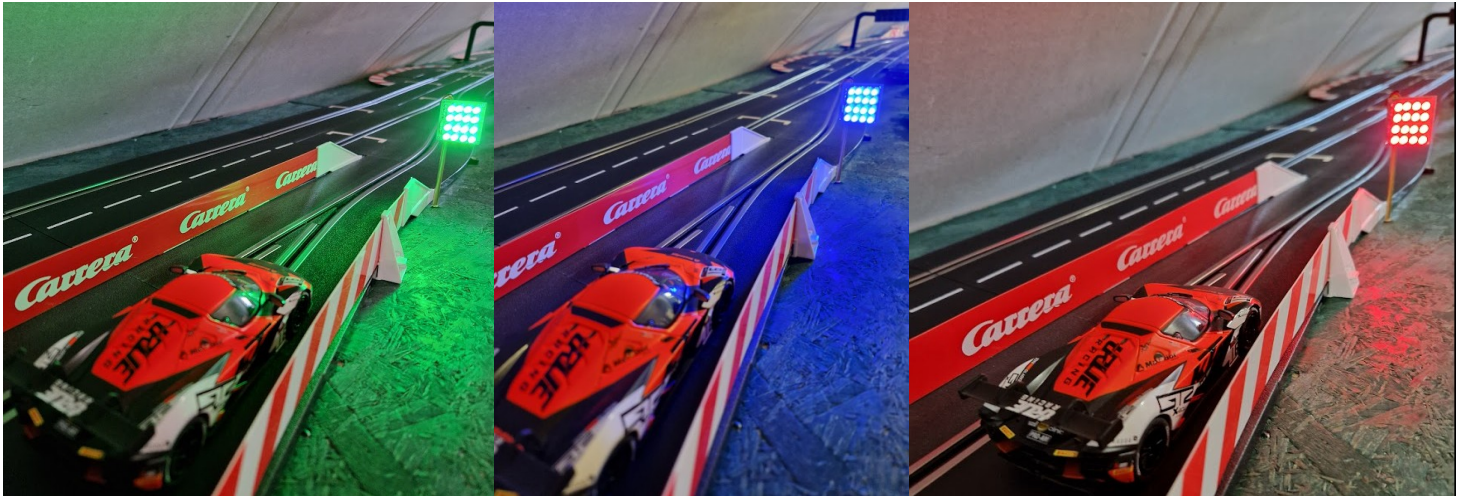
Bausatz doppelt:

64 x LED, 2x Platine, 6x Widerstand, 1x Messingrohr (ca. 10cm),
1x Kabel/Stecker

LED-Fahne 3 Farben

LED-Fahne **Rot/Grün/Blau** € 13,00

(Lieferung komplett mit Mast und Stecker als Bausatz)



Nur Bausatz:

16 x LED, 1x Platine, 3x Widerstand, 1x Messingrohr (ca. 10cm), 1x Kabel/Stecker

Kabel zum Anschluss der Fahnen an diesen Verteiler

Kabel 1 Meter € 5,00
 Kabel 2 Meter € 7,50
 Kabel 3 Meter € 10,00



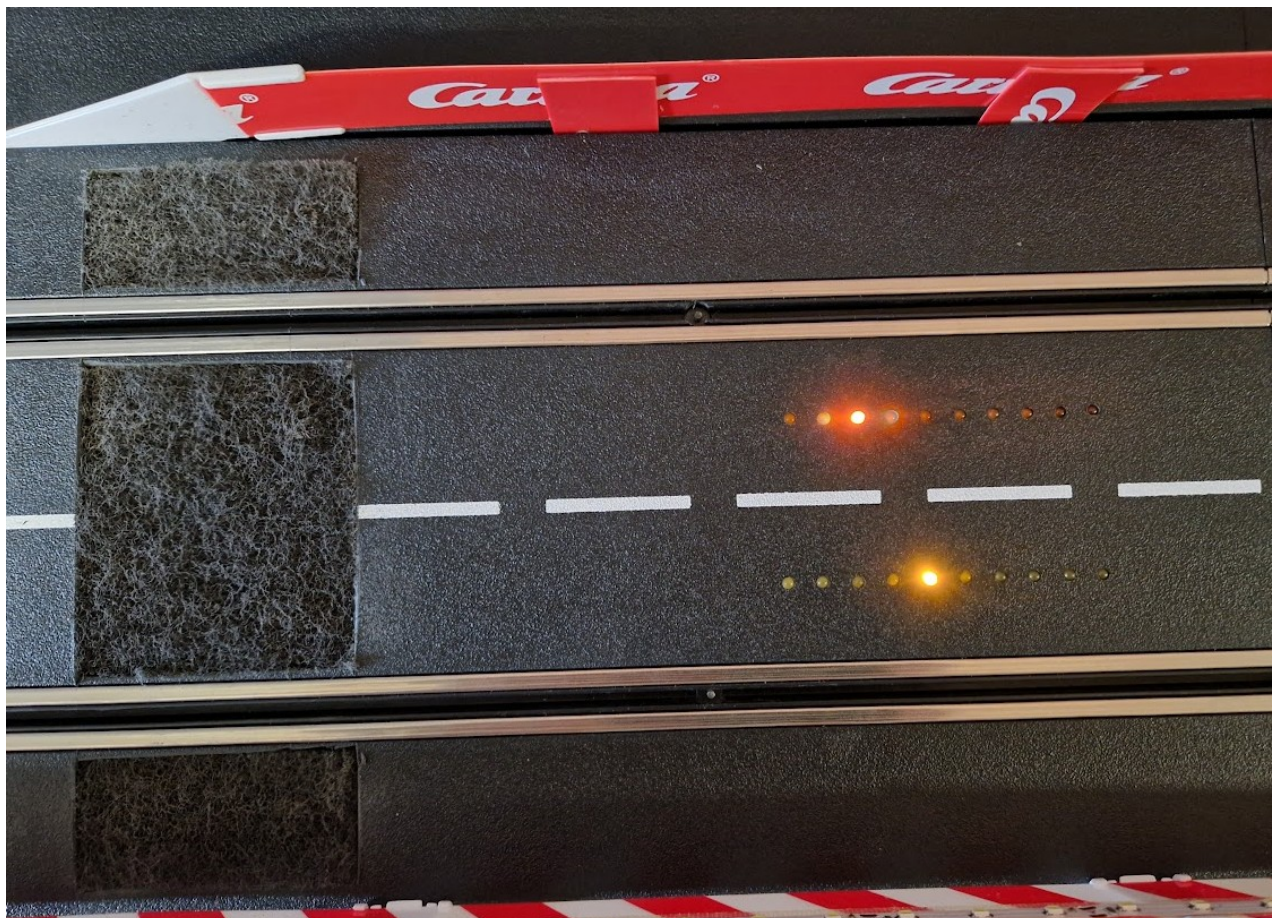
Leitplanke Beleuchtung



Pro Meter (max 5 Meter, in eiem Stück) € 9,00
 Speisung 12 V/ 1 Amp (geeignet für ca. 10 Meter) € 19,00
 Dimmer € 25,00

Polier Station

Reifen polieren in Boxenstraße (ein Slot)	€ 30,00
Reifen polieren in Boxenstraße (doppelt Slot)	€ 55,00



Ein Bausatz:

- 1x Steuerplatine (komplett mit Teilen aufgebaut)
- 1x Lauflichtplatine (komplett mit Bauteilen aufgebaut), nur LEDs selbst einlöten
- 1x Solenoid mit Abstandshaltern
- 1x Polierschwamm (selbst zuschneiden)
- 1x Ausführliche Beschreibung

Bausatz doppelt:

- 1x Steuerplatine (komplett mit Teilen aufgebaut)
- 2x Lauflichtplatine (komplett mit Bauteilen aufgebaut), nur LEDs selbst einlöten
- 2x Solenoid mit Abstandshaltern
- 1x Polierschwamm (selbst zurechtschneiden)
- 1x Ausführliche Beschreibung

Kompletter Aufbau mit Carrera Schienenteil und Stromversorgung (Plug/Play)

Reifenpolieren in der Boxenstraße (Doppelt Slot)	€ 150,00
Reifenpolieren in der Boxenstraße (Einzel Slot)	€ 140,00

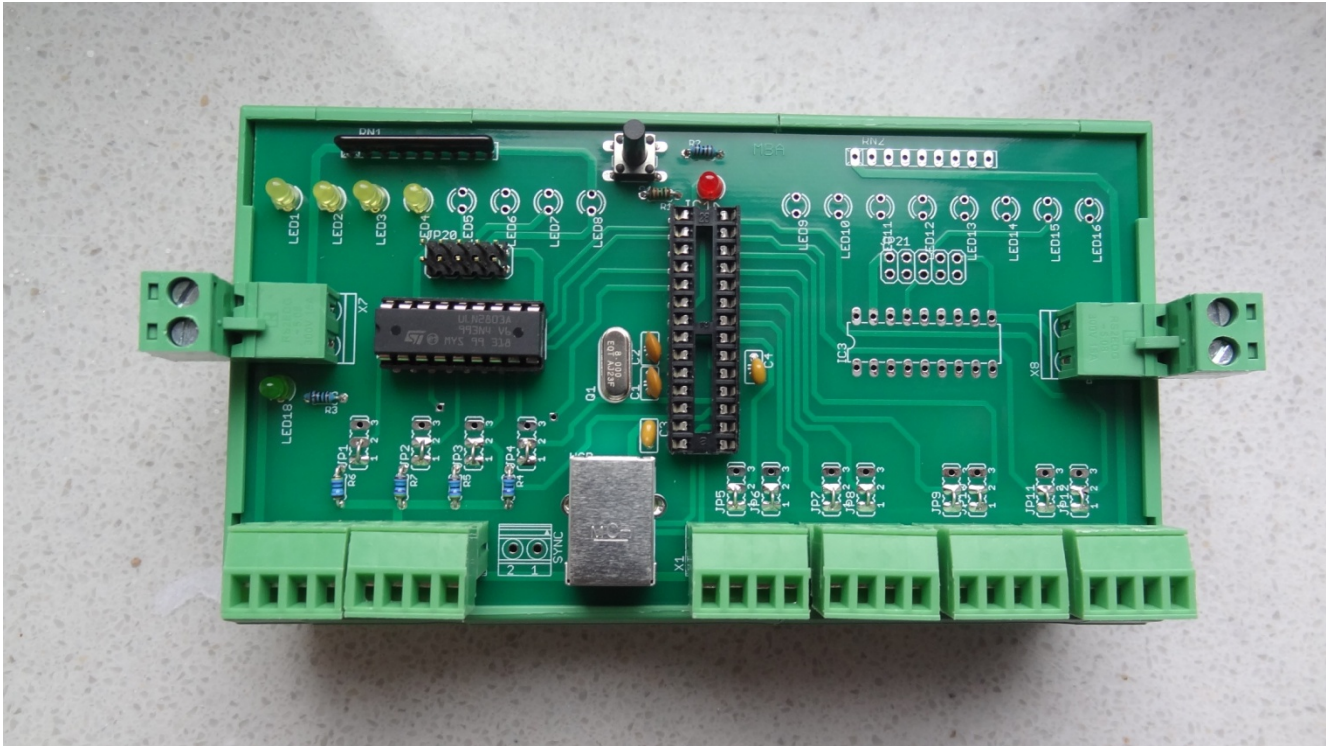
Fernsteuerung für jeden Slot

Empfänger und Sender (1 Relaiskontakt)	€ 25,00
--	---------

Carrera Digital 132 & 124 (www.softlok.eu)

USB-Box

USB-Box mit USB Kabel..... € 115,00
 (verschiedene Ausführungen möglich)

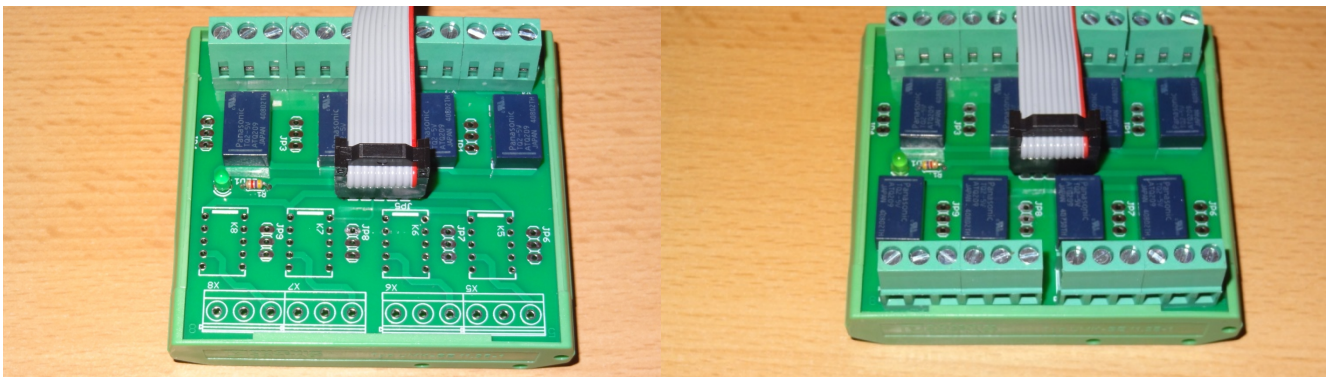


USB-Box 12 E/ 4 A

Erweiterung mit 4 Relaisausgängen

Relais (4) Verlängerung mit Flachkabe Kabel..... € 35,00
 (geeignet für USB Box 12E/4A)

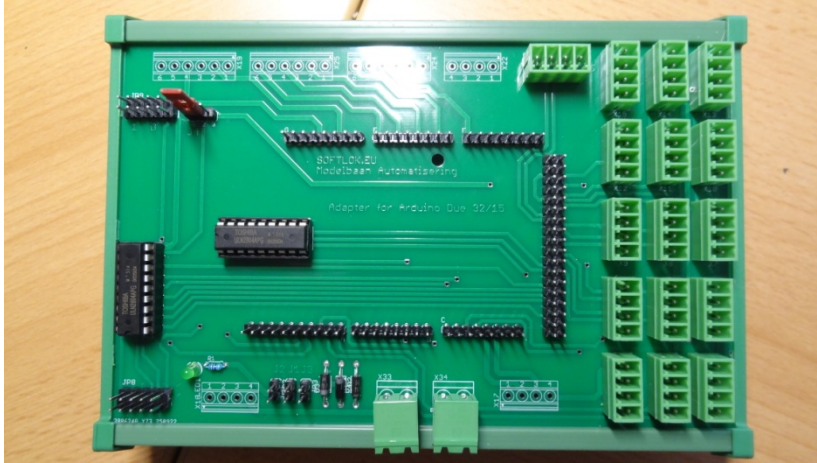
Relais (8) Verlängerung mit Flachkabe Kabel..... € 50,00
 (geeignet für Arduino und ID-Reader)



Anschlussplatine für Arduino (Due) 32/15

Seit Kurzem ist es auch möglich, anstelle einer USB-Box einen Arduino (Due) zu verwenden.

Mit dieser Platine lassen sich problemlos 32 IR-Sensoren/ Slot Sensoren und 15 Relaisausgänge an den Arduino anschließen.



Anschlussplatine für Arduino 32/15 € 44,00
 Arduino Due auf Anfrage

Slot Sensor Module für Analog (Standard) € 49,00

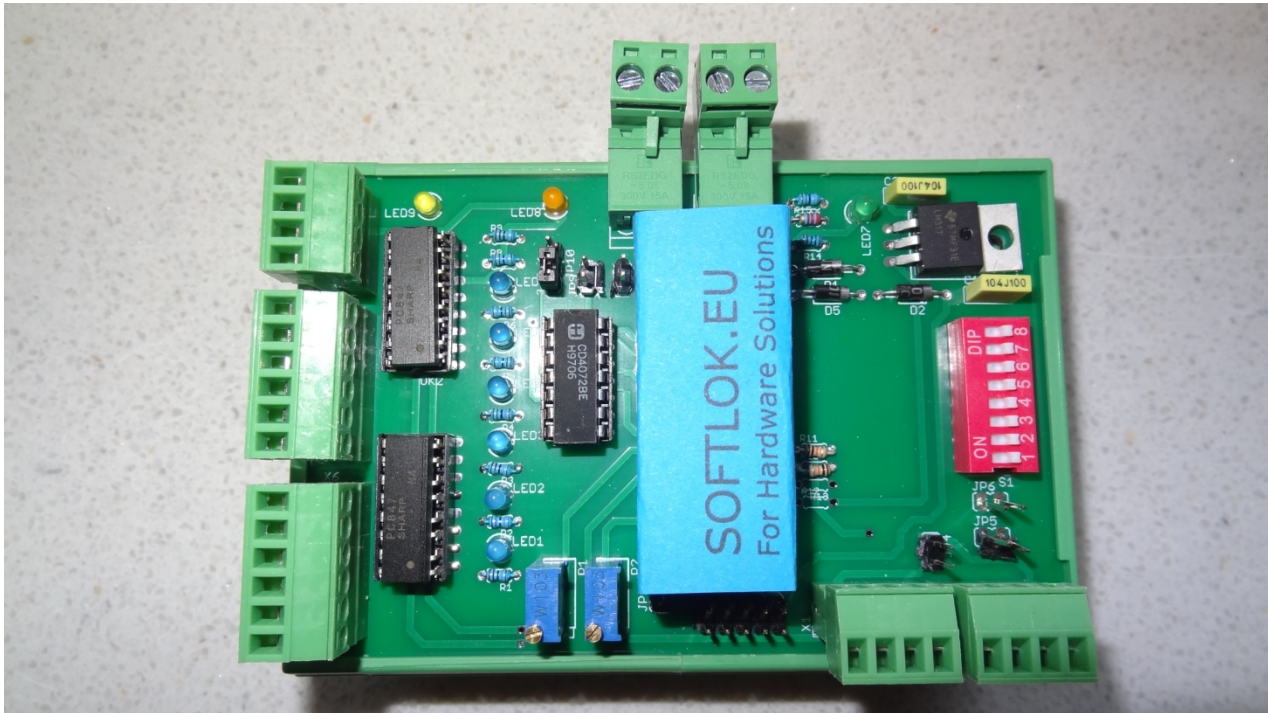
Mit ein Slot Sensor kann direkt einen Ausgang schalten
 (unabhängig von einem Computersystem).



Slot Sensor Module für Analog (Erweitert) € 65,00

Mit ein Slot Sensor kann direkt einen Ausgang schalten
(unabhängig von einem Computersystem).

Ausgestattet mit einem Anschluss für ein Relaismodul.



Netzteil für Slot Sensor Module (erweitert) 15 V.. € 7,50

Slot Sensor € 3,00



Einbau Slot Sensor (DIY)

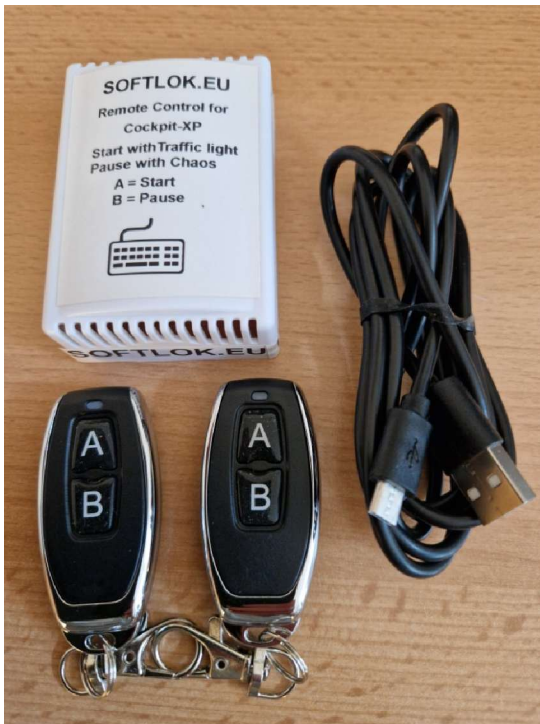
Kabel pro meter geeignet für anschliessen von 2 Slot Sensoren

Kabel pro Meter € 1,25

Auch komplett in ein Carrera-Schienensegment integriert erhältlich (auf Anfrage).

Fernbedienung für Cockpit-XP

Fernbedienung mit 2 Handsender.....	€ 49,00
Fernbedienung mit 4 Handsender.....	€ 65,00



Diese Fernbedienung steuert die Tasten „a“ und „space“.

[A] = Start mit Ampel (a)
[B] = Pause (Leertaste)

Die Steuerung erfolgt über Cockpit-XP an der CU 30352

Freier USB-Anschluss erforderlich

Bestellung:

Senden Sie eine Mail an: roberttaconis@gmail.com

In welchem Zustand:

- 1) Was Sie bestellen möchten (mit Farbe des Knopfes)
- 2) Menge
- 3) Ihre Adressdaten

Sie können den Gesamtbetrag auf das Konto überweisen:

DE85 28 06 99 91 00 14 83 69 00

BIC: GE NO DE F1 LT H

Im Namen von R. Taconis

Kosten für den Versand:

Deutschland: € 7,00

Niederlande: € 9,00

Andere Länder auf Anfrage

Lieferzeiten:

Nach Zahlungseingang, voraussichtliche Lieferzeit 1...4 Wochen.

Bisherige Preislisten verlieren hiermit ihre Gültigkeit.